

**TRYKFORSATSE TIL STERIL ANVENDELSE
FOR LEVNEDSMIDDEL- BIO- OG FARMACEUTISK INDUSTRI**

TYPE NR.: MDM 7310 Standardudførelse max. 40 bar
Omløber DIN 11 851 med spor for notnøgle.

OVERPART : Rustfrit syrefast stål (1.4571)
MEMBRAN : Rustfrit stål (1.4401) sammensvejset med overpart
OMLØBER : DN 25, 32, 40 og 50, rustfrit syrefast stål (1.4571)
FYLDNING : Silikoneolie (kan leveres med andre fyldninger,
eksempelvis levnedsmiddelgodkendt planteolie)

Omløberne kan leveres som: **APV-DS, APV-ISS, APV-RJT**
IDF eller SMS-NORM

MINIMUM MÅLEOMRÅDE I BAR				t .R max.
DN	0-1	0-1,6	0-2,5	
DN 25				X 100 °C
DN 32			X	140 °C
DN 40		X		140 °C
DN 50	X			140 °C



TYPE NR.: MDM 7340 Standardudførelse max. 40 bar
Clamp-tilslutning.

OVERPART : Rustfrit syrefast stål (1.4571)
MEMBRAN : Rustfrit stål (1.4401) sammensvejset med overpart
CLAMP : DN 1", DN 1½", DN 2" rustfrit syrefast stål (1.4571)
FYLDNING : Silikoneolie (kan leveres med andre fyldninger,
eksempelvis levnedsmiddelgodkendt planteolie)

MINIMUM MÅLEOMRÅDE I BAR				t .R max.
DN	0-1	0-2,5	0-6	
1" (ø25 mm.)			X	100 °C
1½" (ø38 mm.)		X		150 °C
2" (ø51 mm.)	X			150 °C



TYPE NR.: MDM 7410 Standardudførelse max. 600 bar
Udvendig rørgvind-tilslutning.

OVERPART : Rustfrit syrefast stål (1.4571)
MEMBRAN : Rustfrit stål (1.4401) sammensvejset med overpart
GEVIND : G ½ A, G ¾ A, G 1 A, G 1½ A og G 2 A rustfrit stål
FYLDNING : Silikoneolie (kan leveres med andre fyldninger,
eksempelvis levnedsmiddelgodkendt planteolie)

MINIMUM MÅLEOMRÅDE I BAR					t .R max.
TILSLUTNING	0-1	0-1,6	0-6	0-10	
G ½ A*				X	100 °C
G ¾ A				X	100 °C
G 1 A			X		100 °C
G 1½ A		X			100 °C
G 2 A	X				100 °C

* KUN FOR MANOMETER ø 63 MM.

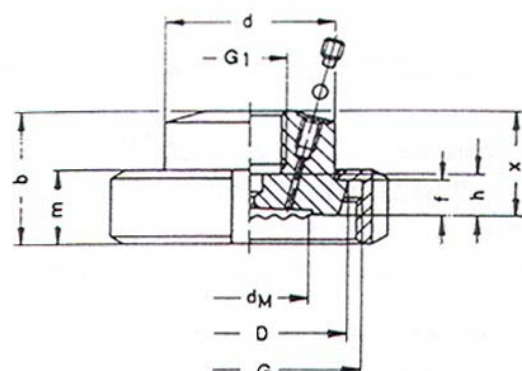
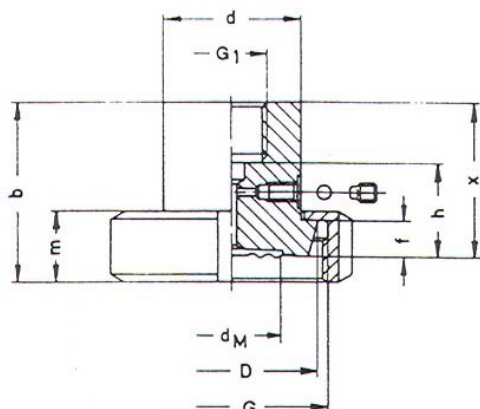


**TRYKFORSATSE TIL STERIL ANVENDELSE
FOR LEVNEDSMIDDEL- BIO- OG FARMACEUTISK INDUSTRI**

DN 25 og DN 32

TYPE: MDM 7310

DN 40 og DN 50



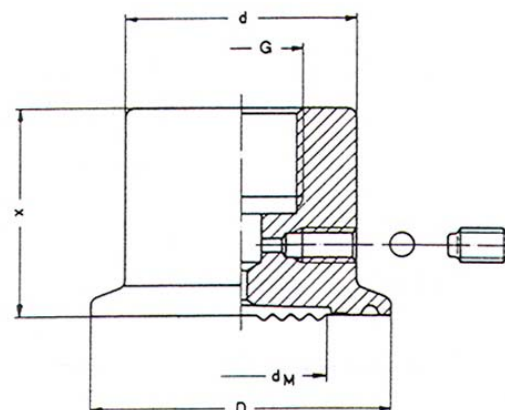
MÅL I MM.

DN	D	b	d	f	G	G 1	m	x	h	dM
25	44	53	34	10	Rd 52 x 1/6"	G ½	21	45	27	28
32	50	53	40	10	Rd 58 x 1/6"	G ½	21	45	27	34
40	56	38	48	10	Rd 65 x 1/6"	G ½	21	30	12	38
50	68	38	60	11	Rd 78 x 1/6"	G ½	22	30	12	46

TYPE: MDM 7340

MÅL I MM.

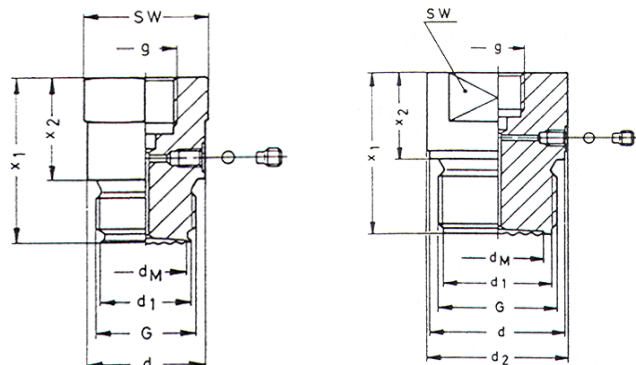
DN	D	d	dM	G	x
1"	50,5	29	24	G ½	37
1½"	50,5	39	34	G ½	37
2"	64	51,5	45	G ½	45



TYPE: MDM 7410

MÅL I MM.

G	d	d1	d2	dM	g	X1	X2	SW
G ½ A	-	18	-	15	G ½	55	35	27
G ¾ A	32	22	-	20	G ½	56	36	32
G 1 A	39	29	-	28	G ½	55	34	41
G 1½ A	55	44	58	38	G ½	65	35	41
G 2 A	68	56	78	46	G ½	70	40	65



JØRN PEDERSEN A/S
måle- & reguleringsteknik

Bogøvej 18, DK-8382 Hinnerup, www.jp-industri.dk

Tel.: +45 86 98 66 22 Fax: +45 86 98 66 83 E-mail : info@jp-industri.dk