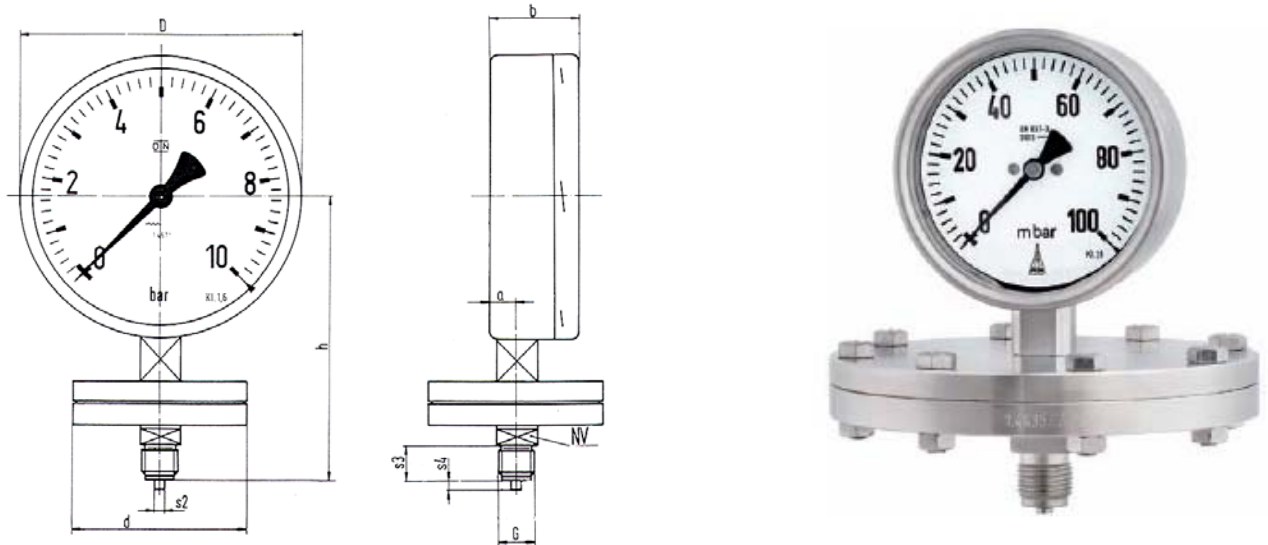


**PLADEFJEDERMANOMETRE, VAKUUMMETRE OG MANO-VAKUUMMETRE  
100 OG 160 MM.  
KEMIUDFØRELSE I KOMPLET RUSTFRIT STÅL**

Pladefjedermanometre type PCh egner sig til tryk mellem 0-10 mbar og 0-25 bar af tykflydende, krystalliserende eller rengøringskrævende medier. De medieberørte dele leveres i rustfrit syrefast stål, som option kan vælges tantal eller teflonbeklædt membran.



MÅL I MM.										
TYPE NR.	D	a	b	s 2	s 4	s 3	NV	G	h	Vægt i kg
PCh 100-3	100	16	47	6	5	20	22	1/2" RG	127	1,90
PCh 160-3	160	16	48						156	3,50

**Størrelse på pladefjederdiameter (d) afhænger af måleområde 0...400 mbar = 160 mm. 0,6...40 bar = 100 mm.**

<b>EURONORM</b>	: EN 837-3
<b>HUS OG BAJONETRING</b>	: Poleret rustfrit stål, lamineret sikkerhedsglas
<b>SKALA</b>	: Hvid med sorte tal og delestreger. 270 ° udslag. (EN 837-3)
<b>PROCESTILSLUTNING</b>	: Underpart med 1/2" RG eller åben flange
<b>MÅLESYSTEM</b>	: Pladefjeder og flanger i rustfrit syrefast stål 1.4571.
<b>TÆTHED</b>	: IP 43 ( EN 60529 / IEC 529 )
<b>MEDIETEMPERATUR</b>	: Max 100 °C
<b>ARBEJDS TEMPERATUR</b>	: Max 100 °C
<b>OVERTRYKSSIKRING</b>	: Ab 0,6 bar : x5, dog max 40 bar.
<b>MÅLENØJAGTIGHED</b>	: +/- 1,6 % ( Klasse 1,6 )

- Medieberørte dele med Teflonbeklædning ( PTFE )
- Indgangsboring op til ø10 mm.
- Nederste flange som åben flange
- Forstærket viserværk
- Farvemarkering på skala
- Drosselskrue
- Findelt skala og knivviser
- Transmitter, udgangssignal: 4-20 mA eller kontaktsæt
- Glycerin eller siliconeoliefyldning
- Yderligere overtrykssikring
- Andre måleenheder ex. PSI, Mpa, kPa, kg/cm2
- Slæbeviser
- Anden gevindtilslutning
- Stænktæt udførelse
- Målenøjagtighed +/- 1% ( Klasse 1,0 )
- DERES FIRMANAVN

**MANOMETRENE KAN OGSÅ LEVERES MED MATERIALE ELLER KALIBRERINGS CERTIFIKAT 3.1B**

**JØRN PEDERSEN A/S**  
måle- & reguleringsteknik

Bogøvej 18, DK-8382 Hinnerup, [www.jp-industri.dk](http://www.jp-industri.dk)  
Tel.: +45 86 98 66 22 Fax: +45 86 98 66 83 E-mail : info@jp-industri.dk

**PLADEFJEDERMANOMETRE, VAKUUMMETRE OG MANO-VAKUUMMETRE  
100 OG 160 MM.  
KEMIUDFØRELSE I KOMPLET RUSTFRIT STÅL**

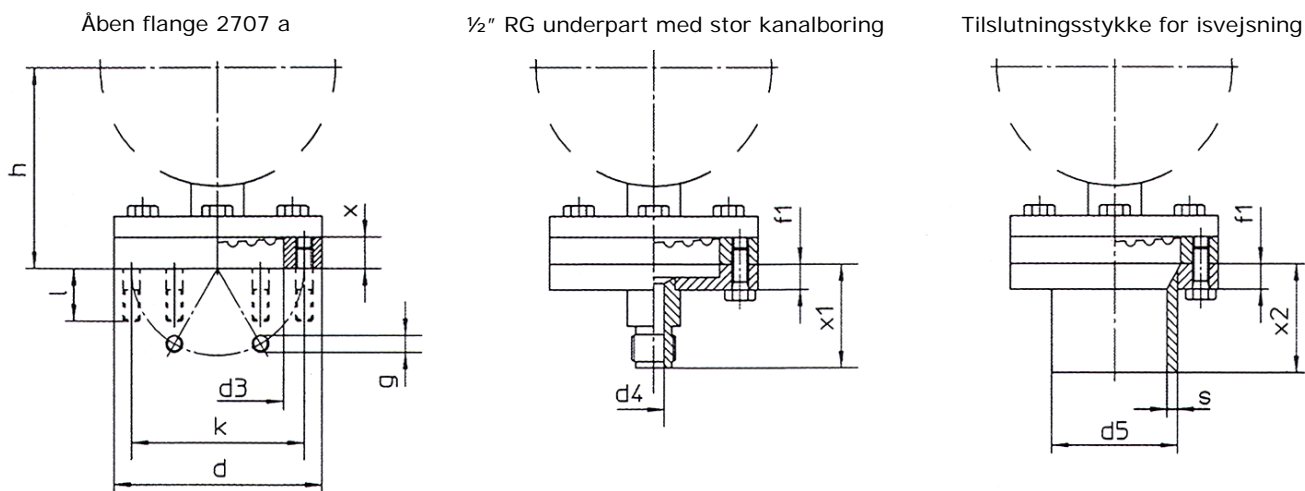
**Standard måleområder for lavtryk**

MANOMETRE		VAKUUMMETRE		MANO-VAKUUMMETRE			
MÅLEOMRÅDE	INDD.	MÅLEOMRÅDE	INDD.	MÅLEOMRÅDE	INDD.	MÅLEOMRÅDE	INDD.
0-10 mbar	:0,2	-10-0 mbar	:0,2	-4-0-6 mbar	:0,2	-40-0-20 mbar	
0-16 mbar	:0,5	-16-0 mbar	:0,5	-6-0-4 mbar	:0,2	-40-0-60 mbar	
0-25 mbar	:0,5	-25-0 mbar	:0,5	-6-0-10 mbar	:0,5	-60-0-40 mbar	
0-40 mbar	:1,0	-40-0 mbar	:1,0	-10-0-6 mbar	:0,5	-60-0-100 mbar	
0-60 mbar	:1,0	-60-0 mbar	:1,0	-10-0-15 mbar	:0,5	-100-0-60 mbar	
0-100 mbar	:2,0	-100-0 mbar	:2,0	-15-0-10 mbar	:0,5	-100-0-150 mbar	
0-160 mbar	:5,0	-160-0 mbar	:5,0	-15-0-25 mbar	:0,5	-150-0-100 mbar	
0-250 mbar	:5,0	-250-0 mbar	:5,0	-20-0-40 mbar	:1,0	-150-0-250 mbar	
0-400 mbar	:10,0	-400-0 mbar	:10,0	-25-0-15 mbar	:1,0	-250-0-150 mbar	

**Standard måleområder for højtryk**

MANOMETRE		VAKUUMMETRE		MANO-VAKUUMMETRE			
MÅLEOMRÅDE	INDD.	MÅLEOMRÅDE	INDD.	MÅLEOMRÅDE	INDD.	MÅLEOMRÅDE	INDD.
0-0,6 bar	: 0,01	-0,6-0 bar	: 0,01	-1-0-0,6 bar	: 0,05		
0-1 bar	: 0,02	-1,0-0 bar	: 0,02	-1-0-1,5 bar	: 0,05		
0-1,6 bar	: 0,05			-1-0-3 bar	: 0,1		
0-2,5 bar	: 0,05			-1-0-5 bar	: 0,1		
0-4 bar	: 0,1			-1-0-9 bar	: 0,2		
0-6 bar	: 0,1			-1-0-15 bar	: 0,5		
0-10 bar	: 0,2						
0-16 bar	: 0,5						
0-25 bar	: 0,5						
0-40 bar	: 0,5						

**Underpart passende for flange 2707 a**



Størrelse på måleflange d	d 3	d 4	d 5	f 1	g	h		k	l	x	x 1	x 2	s
						PCH 100-3	PCH 100-3						
Ø 100 mm.	63,5	10	60,3	12	6xM8	96	126	83	25	15	46	50	5
Ø 160 mm.	123		-	-	8xM8	96	126	140				-	-