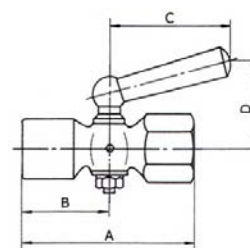


## MANOMETERHANER OG VENTILER

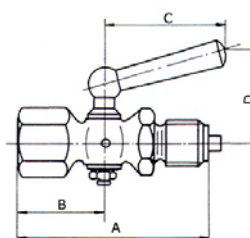
### AFSPÆRRINGSHANER DIN 16 261 MED 2 MUFFE

TYPE NR	MUFFE	MUFFE	MATERIALE	A	B	C	D	PN
7110	1/4"	1/4"	Messing	44	22	42	25	6
7130	1/2"	1/2"	Messing	70	35	60	58	25



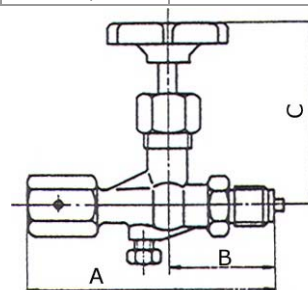
### AFSPÆRRINGSHANER DIN 16 261 MED MUFFE OG NIPPEL

TYPE NR	MUFFE	NIPPEL	MATERIALE	A	B	C	D	PN
7170	1/4"	1/4"	Messing	51	23	42	25	6
7190	1/2"	1/2"	Messing	78	36	60	58	25



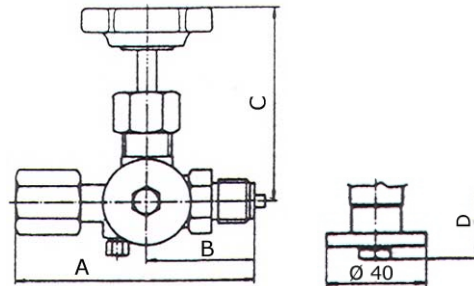
### AFSPÆRRINGSVENTILER DIN 16 270 MED DREJELIG MUFFE OG NIPPEL

TYPE NR	MUFFE	NIPPEL	MATERIALE	A	B	C	PN
7320	1/2"	1/2"	Messing	119	56,5	78	250
7330	1/2"	1/2"	Stål	119	56,5	78	400
7340	1/2"	1/2"	Rustfrit syrefast stål	119	56,5	78	400



### AFSPÆRRINGSVENTILER MED Ø40 MM PRØVEFLANGE DIN 16 271 DREJELIG MUFFE OG NIPPEL

TYPE NR	MUFFE	NIPPEL	MATERIALE	A	B	C	D	PN
7380	1/2"	1/2"	Messing	119	56,5	78	34	250
7390	1/2"	1/2"	Stål	119	56,5	78	34	400
7400	1/2"	1/2"	Rustfrit syrefast stål	119	56,5	78	34	400



TYPE NR. 7320 OG 7380 KAN LEVERES I GODKENDT UDFØRELSE FOR GAS ( DVGW )

**JØRN PEDERSEN A/S**  
måle- & reguleringsteknik

Bogøvej 18, DK-8382 Hinnerup, [www.jp-industri.dk](http://www.jp-industri.dk)

Tel.: +45 86 98 66 22 Fax: +45 86 98 66 83 E-mail : info@jp-industri.dk