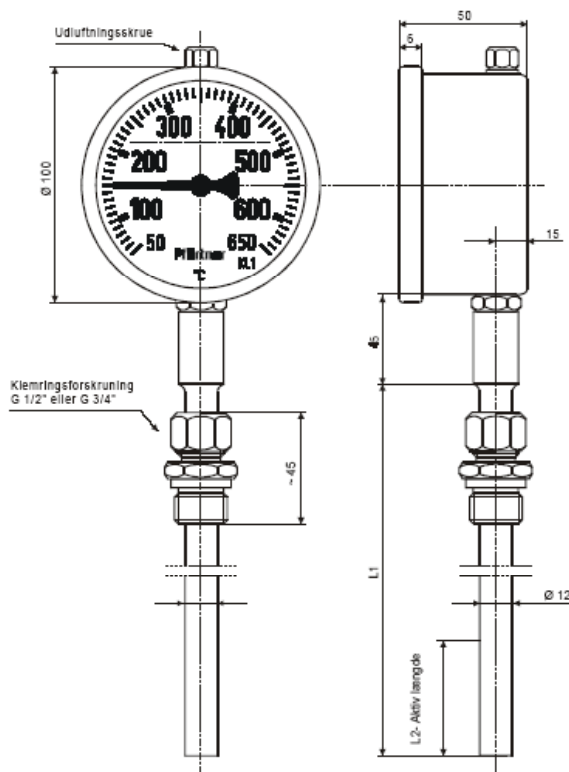
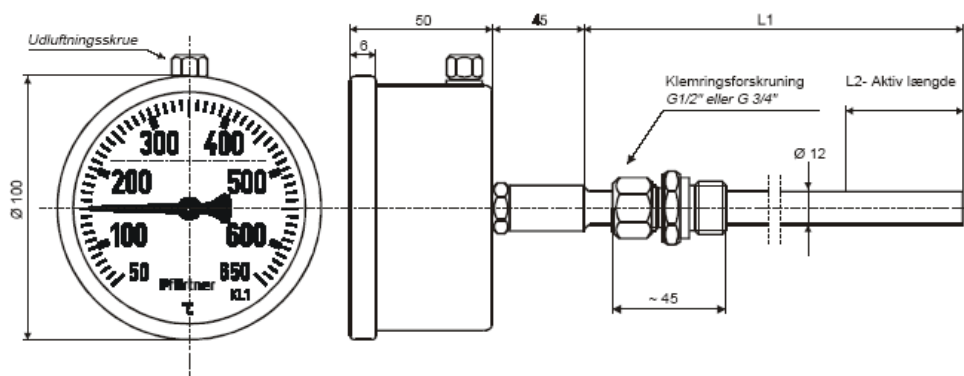


**UDSTØDSTERMOMETER TIL SKIBSDIESEL MOTORER (EN 13190)
HEAVY DUTY UDFØRELSE, KLASSE 1,0
SILIKONEOLIEDÆMPET**



TEKNISKE DATA

TYPE NR.	: 45.11, Nedadvendt dykrør
TYPE NR.	: 45.21, Bagadvendt dykrør
HUS	: ø100 mm. Rustfrit stål 1.4301
PROCESTILSLUTNING	: Forskydelig klemringsforskruning G 1/2" eller G 3/4" i rustfrit syrefast stål 1.4571
MÅLEOMRÅDE	: +50...+650 °C
NØJAGTIGHED	: Klasse 1,0. (EN 13190)
VIBRATIONSDÆMPNING	: Silikoneoliefyldning
TÆTHED	: IP 65. (EN 60529)
DYKRØR	: Standardlængder L1 : 160, 200, 250 og 300 mm. Rustfrit syrefast stål 1.4571



JØRN PEDERSEN A/S
måle- & reguleringsteknik

Bogøvej 18, DK-8382 Hinnerup, www.jp-industri.dk

Tel.: +45 86 98 66 22 Fax: +45 86 98 66 83 E-mail : info@jp-industri.dk